



Assento Giratório

Regulagem de altura do assento através de alavanca acionando para cima.

Para subir a cadeira, alivie o peso do seu corpo e puxe a alavanca. Para baixar a cadeira, mantenha-se sentado enquanto puxa a alavanca.

Tensão Relax

Ajuste de tensão do relax (inclinação do assento e encosto)
Gire o manipulador para frente aumentando ou para trás diminuindo a tensão.

Rodízios

Duplo giro para carpete ou piso frio. A escolha dos rodízios depende do tipo de pavimento onde a cadeira irá ser usada - para pavimentos duros (tais como pedra, madeira, laminado, etc.) escolha um rodízio macio. Em pavimentos macios (carpetes, etc.) escolha um rodízio duro.

Braços Fixos

Braços sem regulagem.

Encosto

Regulagem de inclinação do encosto através de manipulador. Sistema de segurança anti-impacto. Para acionar gire o manipulador e empurre com o peso do corpo para frente ou para trás ajustando a inclinação desejada.

Classificação da cadeira:



TIPO A



TIPO B



TIPO C



TIPO D



Não se enquadra como operacional



Assento Giratório

Regulagem de altura do assento através de alavanca acionando para cima.

Para subir a cadeira, alivie o peso do seu corpo e puxe a alavanca. Para baixar a cadeira, mantenha-se sentado enquanto puxa a alavanca.



Braços Fixos

Braços sem regulagem.

Rodízios

Duplo giro para carpete ou piso frio. A escolha dos rodízios depende do tipo de pavimento onde a cadeira irá ser usada - para pavimentos duros (tais como pedra, madeira, laminado, etc.) escolha um rodízio macio. Em pavimentos macios (carpetes, etc.) escolha um rodízio duro.

Classificação da cadeira:



TIPO A



TIPO B



TIPO C



TIPO D



Não se enquadra como operacional

Assento Giratório

Sem regulagem

Braços Fixos

Braços sem regulagem.

Rodízios

*Duplo giro para carpete ou piso frio.
A escolha dos rodízios depende do tipo
de pavimento onde a cadeira irá ser
usada - para pavimentos duros (tais
como pedra, madeira, laminado, etc.)
escolha um rodízio macio. Em
pavimentos macios (carpetes, etc.)
escolha um rodízio duro.*



Classificação da cadeira:



TIPO A



TIPO B



TIPO C



TIPO D



Não se enquadra como operacional

Assento Giratório

Sem regulagem

Braços Fixos

Braços sem regulagem.



Classificação da cadeira:



TIPO A



TIPO B



TIPO C



TIPO D



Não se enquadra como operacional

Assento Giratório

Sem regulagem

Braços Fixos

Braços sem regulagem.



Classificação da cadeira:



TIPO A



TIPO B



TIPO C



TIPO D



Não se enquadra como operacional

Assento Fixo

Sem regulagem

Braços Fixos

Braços sem regulagem.



Classificação da cadeira:



TIPO A



TIPO B



TIPO C



TIPO D



Não se enquadra como operacional

Vamos falar sobre a postura ideal quando você estiver realizando suas atividades no computador. Siga a seguinte sequência para ajustar seu posto de trabalho:

- 1** Posicionar a altura da cadeira de maneira que sua perna tenha um ângulo de 90 graus.
- 2** Puxe sua cadeira o mais próximo da mesa. Se a cadeira tiver braços, lembre-se de abaixar, facilitando a sua aproximação da área de trabalho. Eleve ou abaixe seu assento, de forma que você consiga apoiar os cotovelos, antebraços, punhos e mãos sobre a superfície da mesa com os ombros relaxados.
- 3** Apoie o final das costas (região lombar) ou toda a sua coluna no encosto da cadeira e apoie os pés inteiro no chão.
- 4** Vamos verificar a altura do monitor. Imagine um ponto no meio de sua tela, que está centralizada a sua frente e verifique se você consegue visualizar toda a tela sem flexionar ou estender o pescoço. Está é altura correta para utilizar seu monitor. O tampo de apoio do monitor ajudará você a adequar esta altura.
Sentado e com as costas apoiadas, estique um braço a sua frente em direção ao monitor e deixe a ponta dos dedos tocar a borda superior de seu monitor. Esta é a distância que seu monitor tem de ficar, ou seja, distância de um braço.

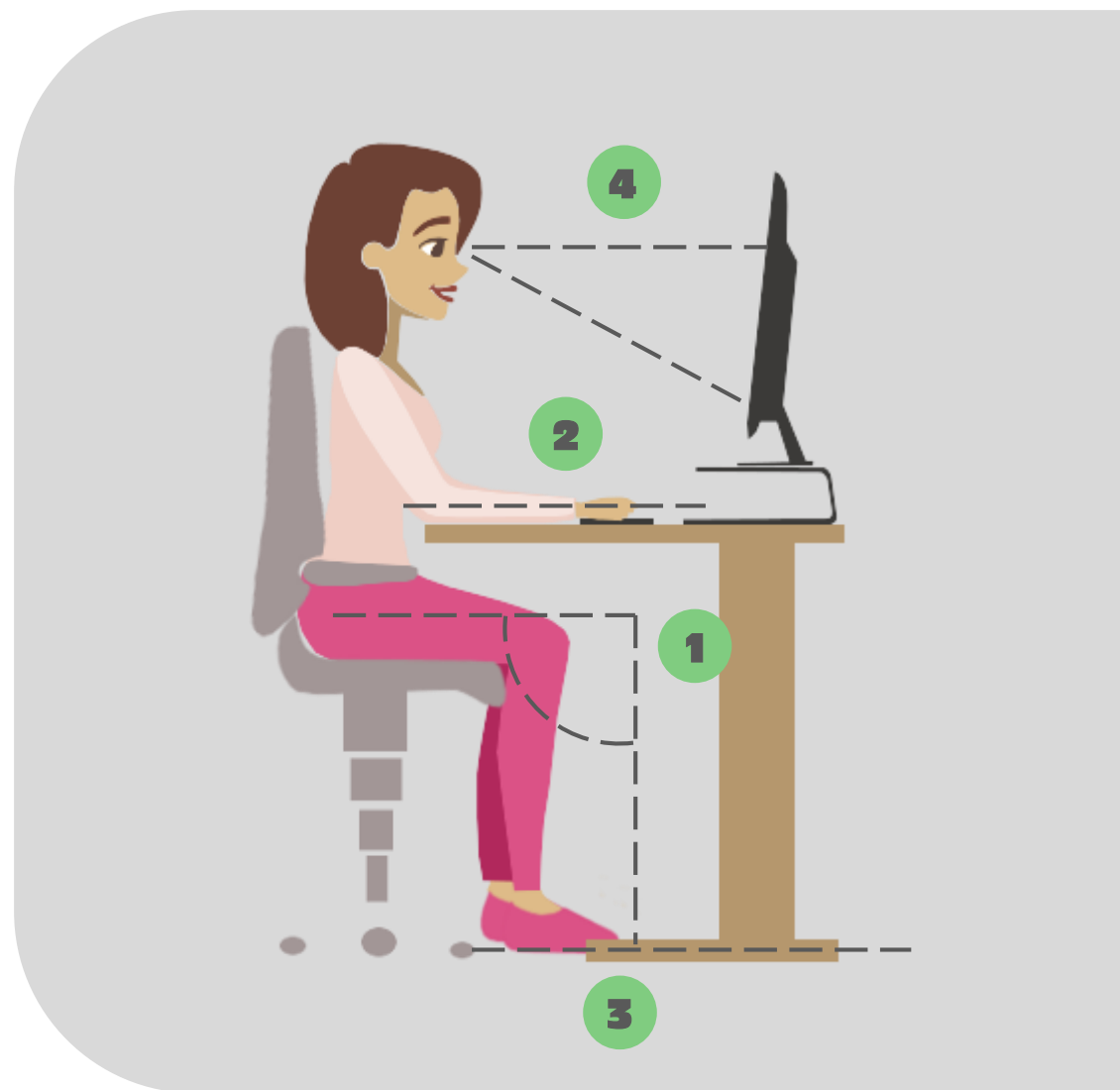


Tabela 1 – Classificação das cadeiras giratórias operacionais *

Dispositivos de regulagem	Tipo A	Tipo B	Tipo C	Tipo D
Altura do assento	O	O	O	O
Altura do apoio lombar ^a	O	O	O	F
Inclinação do encosto ^b	O	O	F	F
Profundidade do assento ^c	O	F	F	F
Inclinação do assento	O	F	F	F

A letra “O” representa obrigatoriamente e a letra “F” representa facultativamente.

^a A regulagem de altura do apoio lombar pode ser obtida por deslocamento de todo o encosto ou apenas da porção do mesmo que proporciona o apoio lombar.

^b A regulagem de inclinação do encosto pode ser obtida por dispositivos que o fixem em diferentes posições ou por meio de elementos elásticos ou articulações que o tornem capaz de adaptar-se às costas do usuário.

^c A regulagem de profundidade útil do assento pode ser obtida por deslocamento relativo entre o assento e o encosto, decorrente do assento e a estrutura de suporte da cadeira.

*** ABNT 13962:2018 – Tabela 1 – Classificação das cadeiras giratórias operacionais.**

GARANTIA

A cadeira Doge está testada para 110Kg e está de acordo com as exigências ISO NBR 13962. A Garantia Alberflex aplica-se a utilização multi-funções. Qualquer outra utilização da sua cadeira Tess deve ser confirmada pela Alberflex.

Ficarão excluídos os danos por mau uso (golpes, rupturas) e o custo de remessa da garantia ficará por conta do cliente.

Nos produtos Alberflex são utilizados rodízios com núcleo em polipropileno e roda em nylon ou rodízios específicos para piso frio, com núcleo em polipropileno e roda em poliuretano. Caso não sejam utilizados os rodízios adequados para cada tipo de piso, não é possível garantir perfeito funcionamento do rodízio e o piso pode ser danificado.

INFORMAÇÕES ADICIONAIS

1 – Os Materiais que compõem nossos produtos são:

- Reaproveitáveis: Tecidos e Espuma
- Recicláveis: Aço, Alumínio, e Madeira
- Descarte: Separe os componentes do produto, e envie-os para a reciclagem. Não jogue em vias públicas.

2- As partes do produto em madeira são provenientes de florestas com manejo florestal, e possuem uso limitado de Substâncias perigosas.

3- As embalagens utilizadas nos nossos produtos são fabricadas com material reciclável: papelão e plástico



100% lã

Limpar com escova macia ou flanela de microfibra, afim de evitar transferência de fibra para o tecido. Em caso de mancha utilizar água e sabão neutro.



100% poliéster

Limpar com escova macia ou flanela de microfibra, afim de evitar transferência de fibra para o tecido. Em caso de mancha utilizar água e sabão neutro.



PVC

Limpar com pano seco e macio. Em caso de mancha de gordura, utilizar pano macio umedecido com água e sabão neutro, removendo o excesso e secando na sequência.



Couro

Limpar com pano seco e macio. Em caso de mancha de gordura, utilizar pano macio umedecido com água e sabão neutro, removendo o excesso e secando na sequência. Em seguida pode-se, com uma esponja, aplicar hidratante para couro.



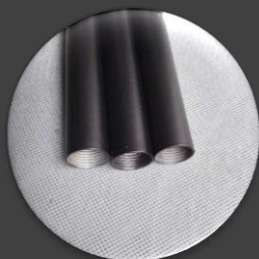
Plástico

Limpar com pano macio umedecido com água, e em caso de manchas de gordura, utilizar também sabão neutro.



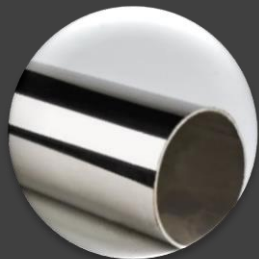
Poliuretano

Limpar com pano macio umedecido com água, e em caso de manchas de gordura, utilizar também sabão neutro.



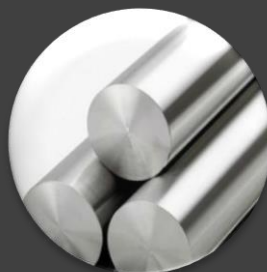
Metal Pintado

Limpar com pano seco, e em caso de manchas de gordura, umedecer com água e sabão neutro.



Metal Cromado

Limpar com pano seco e macio, e em caso de manchas de gordura, umedecer com álcool. Nunca utilizar produtos abrasivos.



Alumínio

Limpar com pano seco e macio, e em caso de manchas de gordura, umedecer com álcool. Nunca utilizar produtos abrasivos.



Madeira

Móveis envernizados, pintados ou BP, limpar com um pano seco e macio. Em caso de manchas de gordura, umedecer o pano com água e sabão neutro.



Vidro transparente

Pulverizar líquido de limpeza (adequado para vidros) e retirar o excesso com um pano seco e macio.



Vidro pintado ou com película

Limpar com pano macio umedecido com água e sabão neutro, em seguida secar com pano. Não utilizar líquido de limpeza para vidros, contém álcool que pode danificar a pintura ou película.